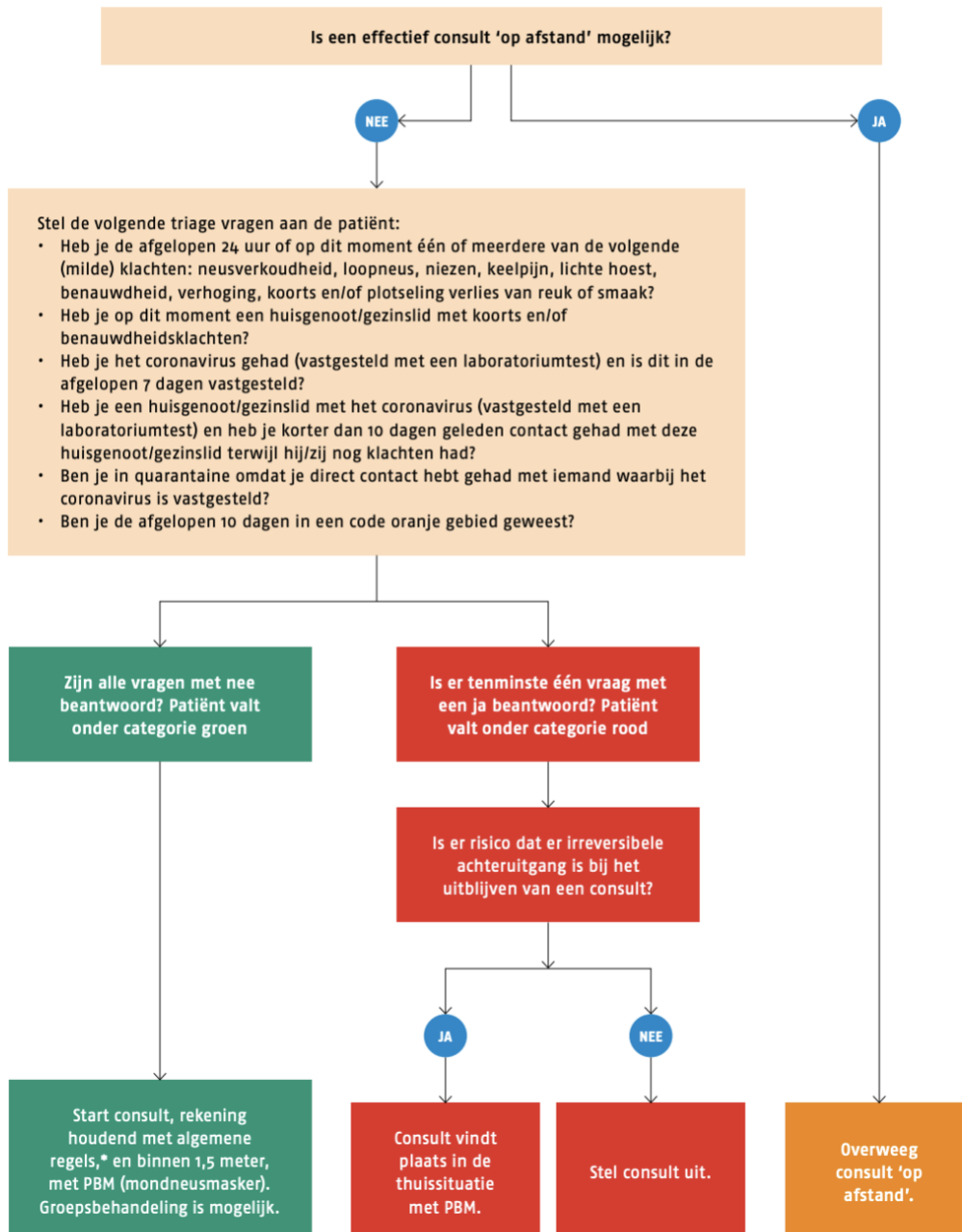


# PROTOCOL MiLé - COVID-19

Verantwoord verlenen paramedische zorg  
in de 1<sup>e</sup> lijn tijdens de coronacrisis

## Stappenplan



Zie voor de uitgebreide versie:

<https://www.kngf.nl/binaries/content/assets/kngf/onbeveiligd/positie-en-functioneren/corona/triage-stappenplan>

## Algemene voorzorgsmaatregelen

- Mocht je bij de entree van de behandelkamer twijfelen of je ziek bent geef ons dan toestemming om je temperatuur te meten met een voorhoofdthermometer.



- Wij nemen na elke behandeling de deurklinken, plexiglas, stoel en bureau en behandeltafel af met 70% alcohol.



- De behandelbank wordt elke behandeling voorzien van een nieuw laag onderzoektafel papier (als extraatje mag je je eigen handdoek meenemen als je je daar prettig bij voelt).



- Boven ons bureau hangt een preventiescherm plexiglas, zodat wij tijdens het vraaggesprek gescheiden zijn van elkaar.



- De therapeut draagt de benodigde persoonlijke beschermingsmiddelen (zoals een mondkapje, bril en wegwerphandschoenen).



- Wij wassen onze handen voor en na de behandeling van een patiënt met zeep en vervolgens met handalcoholgel (70%).



- **And last but not least:**

Wij hebben in het midden van onze 3 kamers een 'Airbo AirCleaner' (luchtafzuiger met virusfilter) en de 'Particle Counter PCE-RCM 15' staan. Daarnaast hebben kamers 1&2 en 3 sinds kort een luchtreiniger staan (type AirFresh Clean Connect 500).

Het grote voordeel van de Airbo AirCleaner is dat de vochtdeeltjes niet in de lucht gaan zweven waardoor ze door iemand anders weer kunnen worden ingeademd of vast blijven zitten op een tafel. De lucht wordt direct afgevoerd en virussen effectief gefilterd.

De klimaatmeter is speciaal ontwikkeld om luchtparameters binnen een gesloten ruimte te controleren. Hierbij meet de klimaatmeter PCE-RCM 15 het aandeel aan: PM1, PM2,5, PM10, TVOC, formaldehyde, de luchtvochtigheid en de temperatuur. Alle meetwaarden worden weergegeven op het grote display. Zo krijgen wij op elk moment van de dag een indicatie van de luchtkwaliteit en hoeveelheid stofdeeltjes in de behandelkamers.

De AirFresh Clean Connect 500 is een effectieve luchtreiniger voor schone en gezonde lucht. Door een schakelbaar, ultraviolet licht (UV-C licht) worden bovendien resterende bacteriën gedood.



Soehnle Connect App: Einfache Bedienung und volle Datenkontrolle



## 'Patient journey' bij binnenkomst praktijk

- ⇒ Kom alléén en als het echt niet anders kan, met maximaal 1 persoon. Gelieve deze persoon buiten de praktijk te laten wachten i.v.m. ruimte vrijhouden voor de enkele personen in de wachtruimte die op 1,5m moeten kunnen zitten.
- ⇒ De patiënt kan plaatsnemen in de wachtruimte van de praktijk. Bij de hoofdingang (links) van de Sporthallen Zuid is eventueel nog een extra wachtruimte indien de 1,5m in onze wachtruimte niet te handhaven is. De therapeut zal je naar binnen roepen (hoogstens 5 minuten wachttijd).
- ⇒ De patiënt en therapeut schudden geen hand bij binnenkomst, maar groeten elkaar verbaal.
- ⇒ Bij binnenkomst graag je handen wassen (minimaal 20 sec) met zeep en vervolgens met alcohol ontsmetten. Droog de handen met wegwerpdoekjes die klaarstaan naast de gootsteen.
- ⇒ De therapeut zal ditzelfde doen waar de patiënt bij is, maar doet dit ook al na elk bezoek.
- ⇒ Neem a.j.b. plaats op de lerenstoel, voor het bureau en achter het plexiglas.



SAMEN VERSLAAN WE CORONA